

**B17.20L 安装模板图纸，成品尺寸：297*420mm，
红色线条为裁切线，内容部分不允许随便调整尺寸**

RESPEKTA® BOTTOM CABINET DRILLING TEMPLATE
for the Locking bracket (Mounting Plate)

MICROWAVE OVEN
MW 800 BS
MW 800 G

UNTERSCHRANK BODEN BOHRSCHABLONE
für den Arretierungs-Winkel

RESPEKTA®

MIKROWELLENOFEN
MW 800 BS
MW 800 G

NOTE: It is very important to read the instructions in the operating and installation instructions. This template is used to locate the position of drill holes "a" for the mounting plate in the lower cabinet.

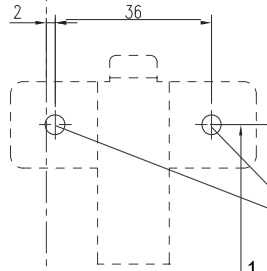
HINWEIS: Es ist sehr wichtig, die Anweisungen in der Bedienungs- und Installationsanleitung zu lesen. Diese Schablone wird verwendet, um die Position der Bohrlöcher (Holes) "a" für den Arretierungs-Winkel im Schrank Unterboden zu lokalisieren.

The locking bracket is used to lock the Oven on its back (See Fig. B)

Der Arretierungs-Winkel dient zur Arretierung des Geräts auf dessen Rückseite. (Siehe Fig. B)

1. Check that your base cabinet has a smooth, flat base that is the correct size and stick the drilling template to the bottom of the base cabinet - Make sure that the CENTER LINE of the drilling template is in the middle of the base cabinet floor is located. - Make sure that the front edge of the template is aligned with the front edge of the base cabinet floor matches.
2. Through the holes "a" marked on the drilling template pierce the holes in the bottom of the base cabinet floor by using an eel.
The minimum diameter of the underfloor cabinet board should be at least 15 mm
3. Then remove the drilling template.
4. After you have pierced the holes "a", proceed with the installation according to the Instructions: "**C Install the oven**" in the user's- and instruction manual.

1. Überprüfen Sie, ob Ihr Unterschranksboden glatten und flach ist und die richtige Größe hat und kleben Sie die Bohrschablone auf den Boden des Unterschranks
- Stellen Sie dabei sicher, dass sich die MITTELLINIE der Bohrschablone in der Mitte des Unterschranksbodens befindet.
- Stellen Sie sicher, dass die vordere Kante der Schablone mit der Vorderkante des Unterschranksbodens übereinstimmt.
2. Stechen Sie mit einer Aale durch die in der Bohrschablone markierten Löcher "a" in den Unterschranksboden.
Der Mindest-Durchmesser des Unterbodenschranksbretts sollte mindestens 15 mm betragen
3. Entfernen Sie danach die Bohrschablone.
4. Nachdem Sie die Löcher "a" gestochen haben, fahren Sie mit der Installation gemäß den Instruktionen: "**C Installieren Sie den Ofen**" in der Bedienungs-und Installationsanleitung fort.



Holes "a"

420

302.8

LEFT EDGE

RIGHT EDGE

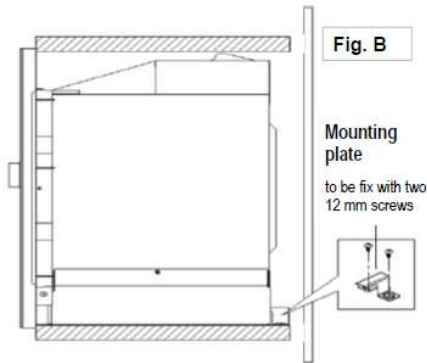


Fig. B

Mounting plate
to be fix with two
12 mm screws

CENTER LINE

FRONT

FRONT EDGE

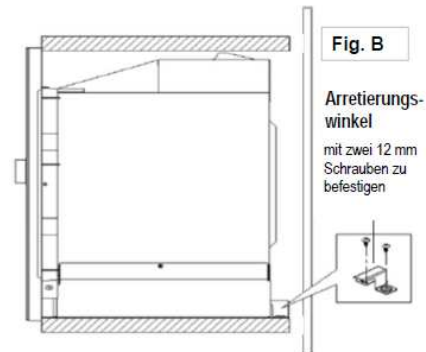


Fig. B

Arretierungs-
winkel
mit zwei 12 mm
Schrauben zu
befestigen

3



1200323

PN:261800316967