



Premium

Amanda Küchenblock 270 cm Hochbau Korpus & Arbeitsplatte Eiche Grau Nachbildung

- + Maße gesamt (H x B x T) 200 x 270 x 60 cm
- + Wechselseitig aufbaubar

UVP **2.799,00 €**

AUSSTATTUNG

- + Einbauspüle Edelstahl mit Ab- und Überlaufgarnitur
- + 1 Umbauschrank für Kühlschrank / Backofen 60 cm
- + 1 Unterschrank mit Schublade 50 cm
- + 1 Unterschrank für Kochfeld mit Schubladen 60 cm
- + 1 Spülenunterschrank 100 cm
- + 1 Oberschrank 50 cm Lifttür
- + 1 Oberschrank 100 cm mit Lifttür
- + 1 Arbeitsplatte ohne Ausschnitte, 38 mm Stärke
- + Arbeitshöhe 91 cm
- + Hochglanz-Fronten aus MDF
- + Stangengriffe aus Metall – Edelstahl Look
- + Alle Auszüge mit Soft-Close Funktion
- + Alle Scharniere der Türen mit Soft-Close Funktion (Ausnahme Kühlschranktür)

Korpus

EICHE GRAU
NACHBILDUNG

Arbeitsplatte

EICHE GRAU
NACHBILDUNG

Front

WEISS
HOCHGLANZ

GRAU
HOCHGLANZ

SCHWARZ
HOCHGLANZ

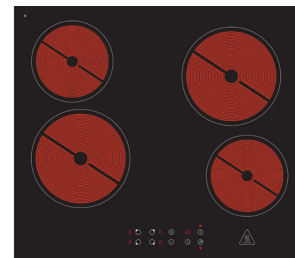
DAMIAN – EINBAU BACKOFEN AUTARK DIGI EB 318

Energieeffizienzklasse	A
Energieverbrauch / Zyklus	
Konventionell	0,76 kWh
Heißluft / Umluft	0,74 kWh
9 Funktionen (u.a. Heißluft, Grill + Umluft)	
Vollprogrammierbarer LED-Timer	



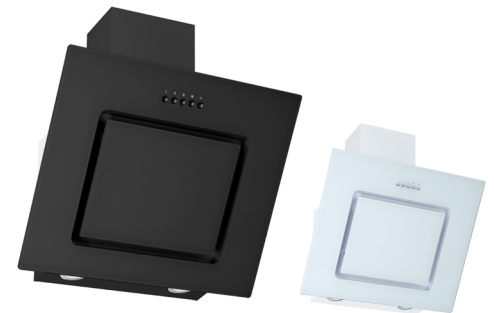
PERO – AUTARKES GLASKERAMIKKOCHFELD KM 4400

Rahmenlos, mit Touch-Control	
Display mit Restwärmeanzeige	
Automatische Sicherheitsabschaltung	
Anschlusskabel ohne Stecker 1,50 m	



SVEA – SCHRÄGHAUBE CH 22010 SBZ / CH 22010 WBZ

Energieeffizienzklasse	B
Energieverbrauch / Jahr	35,2 kWh
Abluftleistung	377 m³/h
Max. Luftschallemission	62 dB (A)
Beleuchtung	2x1 W LED



STELLAN – EINBAUKÜHLSCHRANK KS88.4

Energieeffizienzklasse	F
Energieverbrauch / Jahr	185 kWh
Luftschallemission	38 dB/A
Nutzzinhalt Kühlen	104 l
Nutzzinhalt 4* Gefrierfach	17 l
Maße (H x B x T) in cm	87,5 x 54 x 54,5



ARTIKELNUMMER	FARBE	EAN	UVP
RP270HEW	Weiß Hochglanz	4260641220557	2.799,00 €
RP270HEG	Grau Hochglanz	4260641220564	2.799,00 €
RP270HES	Schwarz Hochglanz	4260641220571	2.799,00 €